

# Barrage de Sauveterre



© Photo CNR C. Moirenc

© Photo CNR C. Moirenc



© Photo CNR



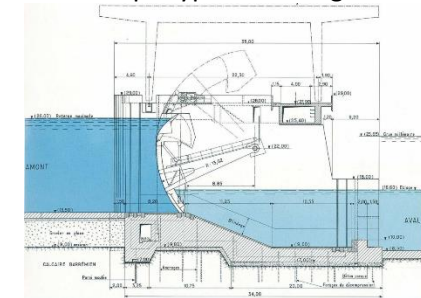
© Photo CNR C. Moirenc



© Photo CNR C. Moirenc



Coupe type du barrage



Situation



### Données techniques

Hauteur sur fondation	29,5 m
Longueur en crête	134 m
Volume du barrage (R+B)	(B) 94000 m <sup>3</sup>
Volume de la retenue à RN	47 hm <sup>3</sup>
Surface de la retenue à RN	7 km <sup>2</sup>
Surface du bassin versant	77 050 km <sup>2</sup>
Qmax évacuateur à PHE	5 500 m <sup>3</sup> /s
Type d'évacuateur de crue	L/V (4 vannes segment) + radier+ bassin à ressaut
PHE = RN	
Qmax vidange de fond à RN	N/A
Cote de la RN	26 NGF
Cote de la crête du barrage	29 NGF

### Comportement du barrage

Topographie	Y/3
Déplacements (Pendules)	4Y
Piézométrie	4Y
Vinchon	4Y

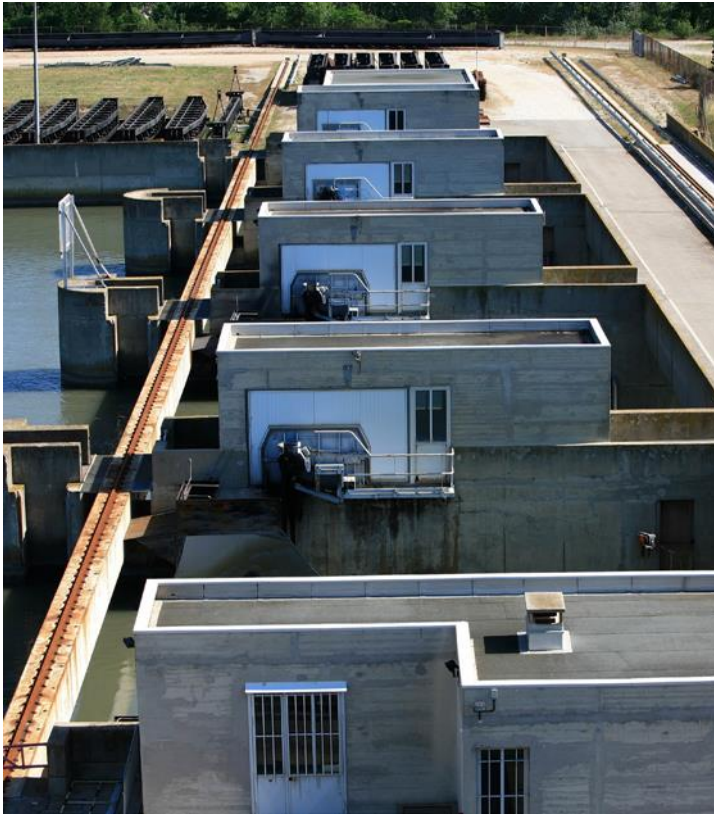
### Historique

Période de construction	1970-1973
Autres travaux dates	2014-2017
Type de travaux supplémentaires	Divers (a)

Raisons des travaux supplémentaires	Maintenance et sûreté du barrage
Particularités	U

<b>Nom du barrage</b>	<b>Sauveterre</b>
Nom de la retenue	Avignon
Rivière	Rhône
Ville proche/Département	Avignon/Gard
Maître d'Ouvrage	CNR (C)
But principal (autre)	<b>H(N)</b>
Type de barrage	<b>BMCC</b>
Fondation, type et nature	<b>R calcaire</b>
Maître d'œuvre/Bureau Etudes	CNR
Entrepreneur	CFE

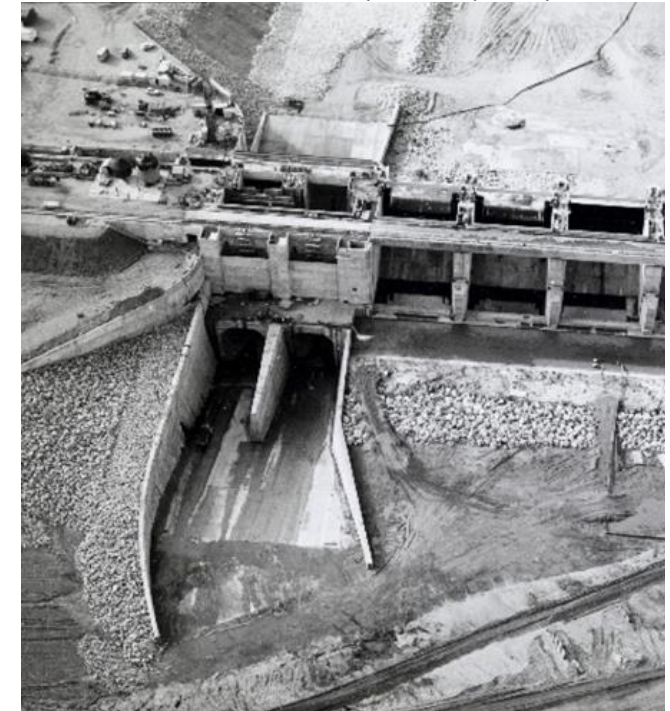
© Photo CNR



© Photo CNR C. Moirenc



© Photo CNR Power plant & spillway



### Technical data

Height above foundation	29,5 m
Length at crest	134 m
Dam volume (F+C)	(C) 94000 m <sup>3</sup>
Reservoir capacity at NWL	47 hm <sup>3</sup>
Reservoir area at NWL	7 km <sup>2</sup>
Catchment area	77 050 km <sup>2</sup>
Qmax Spillway at MWL	5 500 m <sup>3</sup> /s
Spillway type	L/V (4 radial gates) + invert + stilling basin
MWL = NWL	
Qmax Bottom outlet at NWL	N/A
Normal Water Level (NWL)	26 m a.s.l.
Dam crest Elevation	29 m a.s.l.

### Dam behavior

Survey	Y/3
Displacements (pendulum)	4Y
Piezometer	4Y
Vinchon	4Y

### History

Construction Period	1972-1976
Additional works date	2014-2017
Type of additional works	Various (b)
Reasons of additional works	Maintenance & dam safety
Special features	U

<b>Dam name</b>	<b>Sauveterre</b>
Name of reservoir	Avignon
River	Rhône
Nearest town/Department	Avignon/Gard
Owner	CNR (C)
Main purpose (other)	<b>H(N)</b>
Dam type	<b>BMCC</b>
Foundation, rock type	<b>R limestone</b>
Engineer/Consultant	CNR
Contractor	CFE

Location



## **Références bibliographiques :**

Savey P. (1974). - Adoption de groupes bulbes à distributeur et pales fixes à l'usine de SAUVETERRE, influence sur le génie civil de l'usine. *CFGB Colloque technique*, **6**:49-55

Ricard C. (1994). - Exploitation et entretien des ouvrages d'évacuation des barrages du Rhône. Détection des détériorations. *ICOLD 18<sup>e</sup> Congrès, Durban*, **Q71R25**

## **Observations complémentaires / Additional informations :**

(a) **2014-2017** : Réalisation d'une Passe à poissons et ajout d'une microcentrale pour assurer la continuité piscicole

(b) **2014-2017**: Construction of a fish pass and addition of a micro-power plant to ensure fish transit continuity

© Comité Français des Barrages et Réservoirs – <https://barrages-cfbr.eu/> - CFBR 2022

Cette monographie est sous licence Creative Commons Attribution - Pas d'Utilisation Commerciale - Partage dans les Mêmes Conditions 3.0 France. Pour accéder à une copie de cette licence, merci de vous rendre à l'adresse suivante <https://creativecommons.org/licenses/by-nc-nd/3.0/fr>.

This monograph is licensed under a Creative Commons Attribution-NonCommercial-ShareAlike 3.0 License. To access a copy of this license, please go to the following address <https://creativecommons.org/licenses/by-nc-nd/3.0>.

