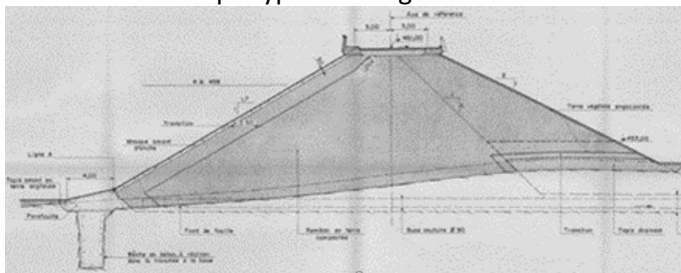


# Barrage de Mazeaud



© Photo Service de l'eau Limoges Métropole

Coupe type de la digue de col

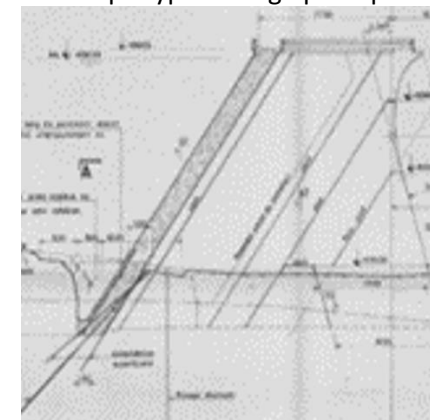


© Photo Service de l'eau Limoges Métropole

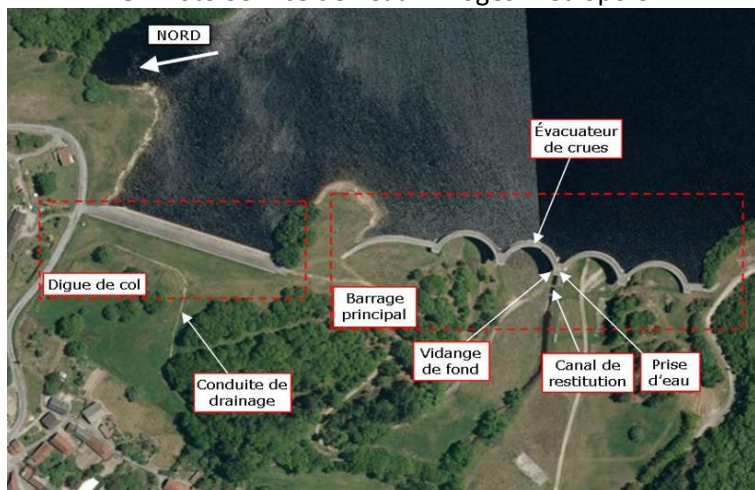
© Photo DREAL Nouvelle Aquitaine S. Pradeau



Coupe type barrage principal



© Photo DREAL Nouvelle Aquitaine



### Données techniques

Hauteur sur fondation	Principal/digue de col
Longueur en crête	42 m / 13 m
Volume du barrage (R+B)	320 m / 160 m
Volume de la retenue à RN	(B) 30 000 m <sup>3</sup>
Surface de la retenue à RN	7,1 hm <sup>3</sup>
Surface du bassin versant	0,46 km <sup>2</sup>
Qmax évacuateur à PHE	22 km <sup>2</sup>
Type d'évacuateur de crue	70 m <sup>3</sup> /s
PHE = RN + 1 m	L (3 passes)
Qmax vidange de fond à RN	18 m <sup>3</sup> /s
Cote de la RN	458 NGF

Cote de la crête du barrage 459 / 461 NGF

### Comportement du barrage

déplacements (topographie)	Y
pendule et vinchons	X
Piézomètres	M
débit de fuite drainage	D

### Historique

Période de construction	1977-1979
Autres travaux dates	2016-2020

Type de travaux supplémentaires	Divers (a)
Raisons des travaux supplémentaires	Sûreté du barrage
Particularités	U

### Situation



### Nom du barrage

Mazeaud

Nom de la retenue

Mazeaud

Rivière

Couze

Ville proche/Département

Saint Léger la Montagne/  
Haute Vienne

Maître d'Ouvrage

Limoges Métropole (O)

But principal (autre)

S

Type de barrage

principal : **MVCC** + digue de  
col : **ERfc**

Fondation, type et nature

**R** granite à deux micas, à gros  
grain, altéré.

Maître d'œuvre/Bureau  
Etudes

Coyne et Bellier

Entrepreneur

Forézienne des TP



© Photo DREAL Nouvelle Aquitaine S. Pradeau



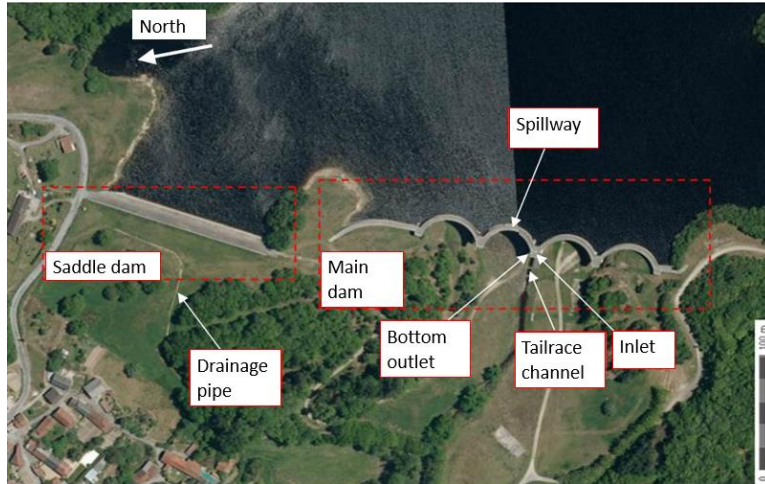
© Photo Contraste



© Photo Service de l'eau Limoges Métropole



© Photo Service de l'eau Limoges Métropole



### Technical data

Height above foundation	42 m / 13 m
Length at crest	320 m / 160 m
Dam volume (F+C)	(C) 30 000 m <sup>3</sup>
Reservoir capacity at NWL	7,1 hm <sup>3</sup>
Reservoir area at NWL	0,46 km <sup>2</sup>
Catchment area	22 km <sup>2</sup>
Qmax Spillway at MWL	70 m <sup>3</sup> /s
Spillway type	L (3 bays)
MWL = NWL + 1 m	
Qmax Bottom outlet at NWL	18 m <sup>3</sup> /s
Normal Water Level (NWL)	458 m a.s.l.

### Main dam / Saddle dam

Dam crest Elevation	459 / 461 m a.s.l.
---------------------	--------------------

### Dam behavior

Displacements (survey)	Y
pendulum & crackmeter	X
piezometer	M
water leakage rate from drains	D

### History

Construction Period	1977-1979
Additional works date	2016-2020
Type of additional works	Various (b)

Reasons of additional works	Dam safety
Special features	U

© Photo Service de l'eau Limoges Métropole



### Location



<b>Dam name</b>	<b>Mazeaud</b>
Name of reservoir	Mazeaud
River	Couze
Nearest town/Department	Saint Léger la Montagne/ Haute Vienne
Owner	Limoges Métropole (O)
Main purpose (other)	<b>S</b>
Dam type	Main: <b>MVCC</b> + Saddle: <b>ERfc</b>
Foundation, rock type	<b>R</b> granite with two micas, coarse grain, weathered
Engineer/Consultant	Coyne et Bellier
Contractor	Forézienne des TP

## **Références bibliographiques :**

Longequeue L. et al. (1979). – Le barrage de Mazeaud sur la Couze (Haute Vienne). *Revue Travaux*, **Numéro spécial n° 536**:66-76

7ALimoges – Ville de Limoges (2016). – OUEST ACRO - Les travaux sur le barrage du Mazeaud. *Vidéo* <https://www.youtube.com/watch?v=3ol8erb5sNY>

7ALimoges – Ville de Limoges (2016). – Vidange du barrage du Mazeaud. *Vidéo* <https://www.youtube.com/watch?v=0xaoxpgKqyM>

7ALimoges – Ville de Limoges (2016). – Visite du barrage du Mazeaud. *Vidéo* <https://www.dailymotion.com/video/x4tgshu>

Unions&Territoires (2016). – Au barrage du Mazeaud. *Vidéo* <https://vimeo.com/184974076>

## **Observations complémentaires / Additional informations :**

(a) **2016** : Travaux de maintenance sur le génie civil des voûtes du barrage principal et du parement amont de la digue de col par traitement et étanchéification des fissures et joints avec application de résine en travaux acrobatiques (sous Assistance à Maîtrise d’ouvrage de SAFEGE) ; **2020** : Travaux de maintenance sur le couronnement des ouvrages du barrage principal et de la digue de col.

(b) **2016** : Maintenance works on the civil engineering of the arches of the main dam and the concrete upstream facing of the saddle dam by treating and waterproofing cracks and joints with application of resin in acrobatic works (with owner’s assistance by SAFEGE) ; **2020** : Maintenance works on main and saddle dam crests.

© Comité Français des Barrages et Réservoirs – <https://barrages-cfbr.eu/> - CFBR 2022

Cette monographie est sous licence Creative Commons Attribution - Pas d’Utilisation Commerciale - Partage dans les Mêmes Conditions 3.0 France. Pour accéder à une copie de cette licence, merci de vous rendre à l'adresse suivante <https://creativecommons.org/licenses/by-nc-nd/3.0/fr>.

This monograph is licensed under a Creative Commons Attribution-NonCommercial-ShareAlike 3.0 License. To access a copy of this license, please go to the following address <https://creativecommons.org/licenses/by-nc-nd/3.0>.

